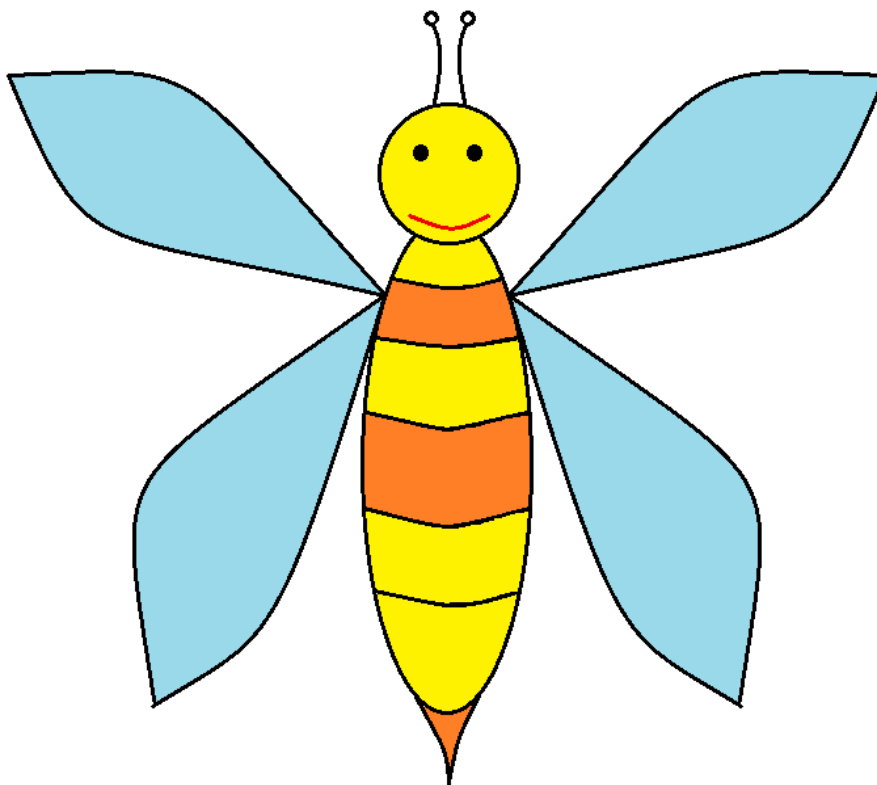


Albina

Aplicații în Paint

Vrem să desenăm o albină, asemănător cu desenul alăturat. Utilizăm aplicația Paint din Windows.

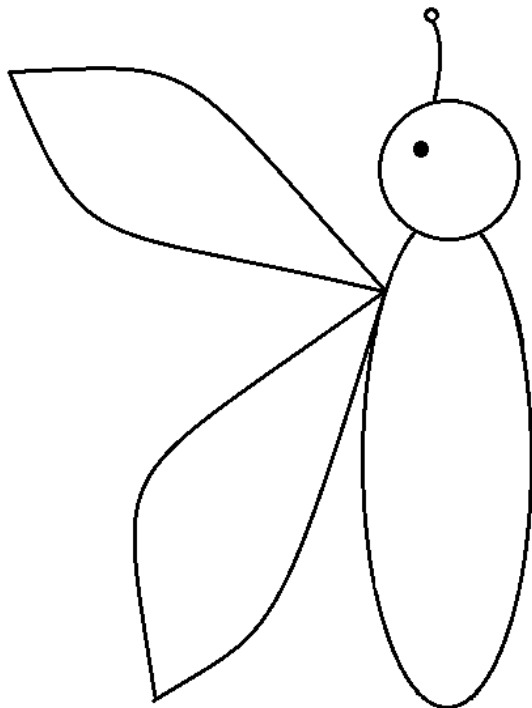
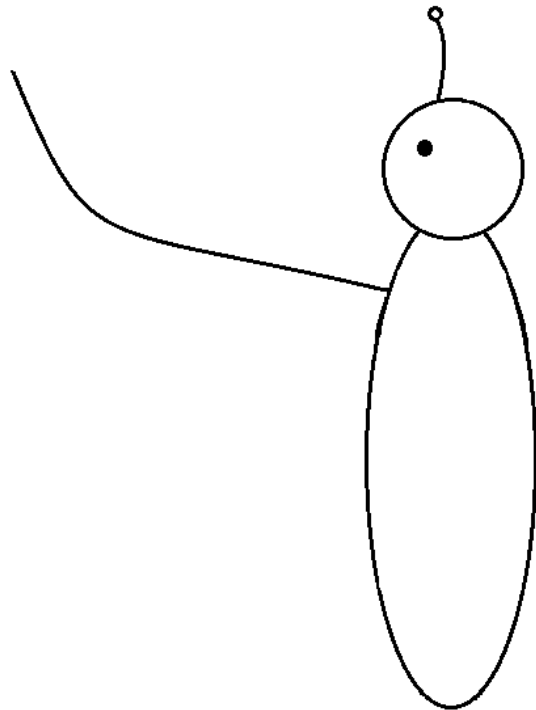


Aveți mai jos descrierea pașilor.

Pas 1. Utilizând elipsa desenăm capul și corpul albinei folosind culoarea neagră pentru contur și opțiunea Fără umplere.



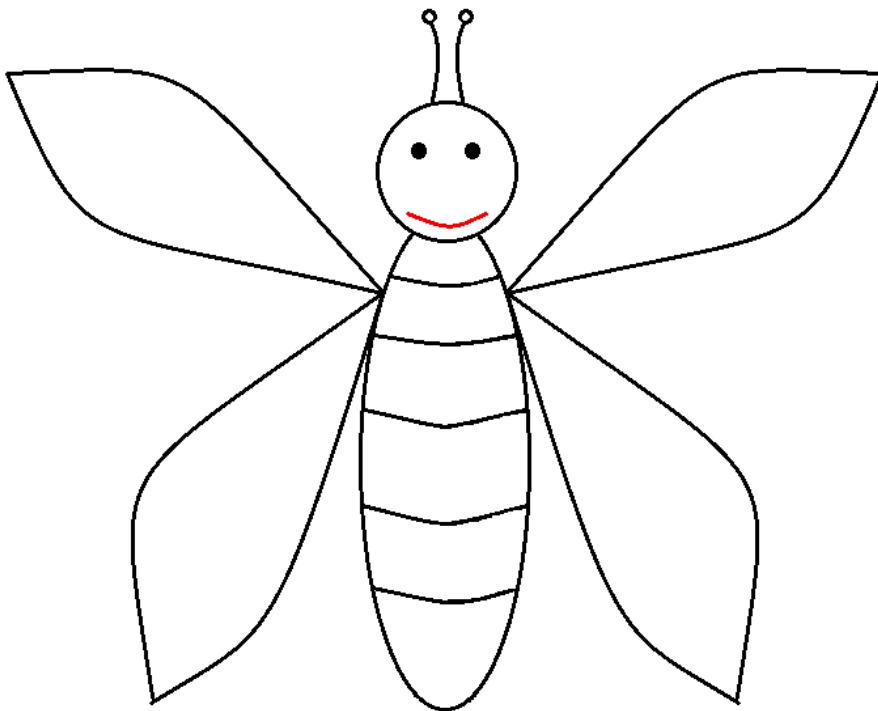
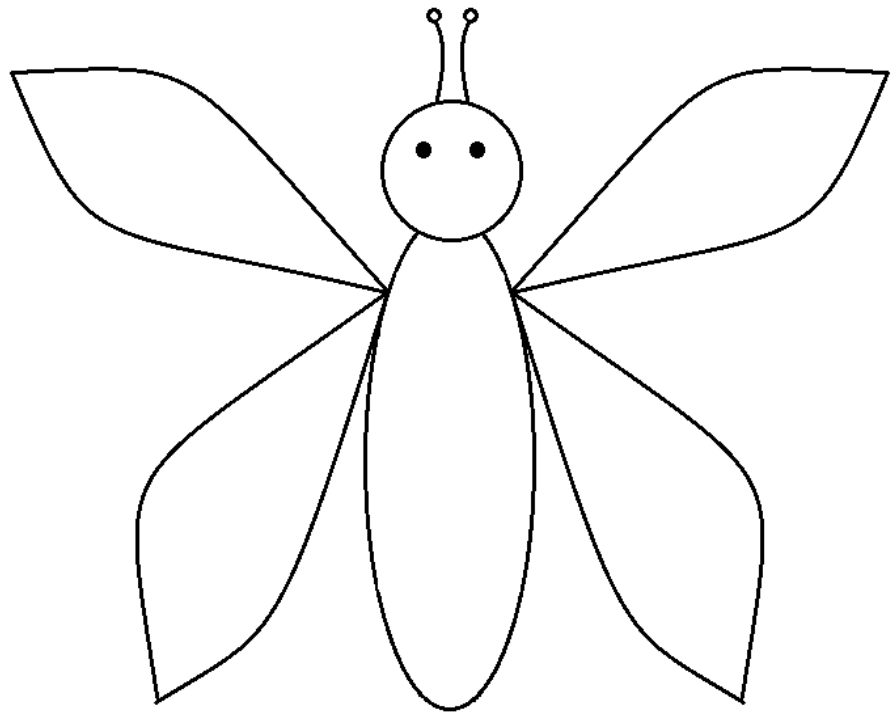
Pas 2. Ștergem porțiunea superioară din elipsă care se suprapune peste cap. Adăugăm antena (linie curbă), vârful antenei (elipsă), un ochi (elipsă) și o porțiune din aripa superioară (linie curbă).



Pas 3. Terminăm de desenat aripa superioară (linie curbă). Asemănător desenăm și aripa inferioară.

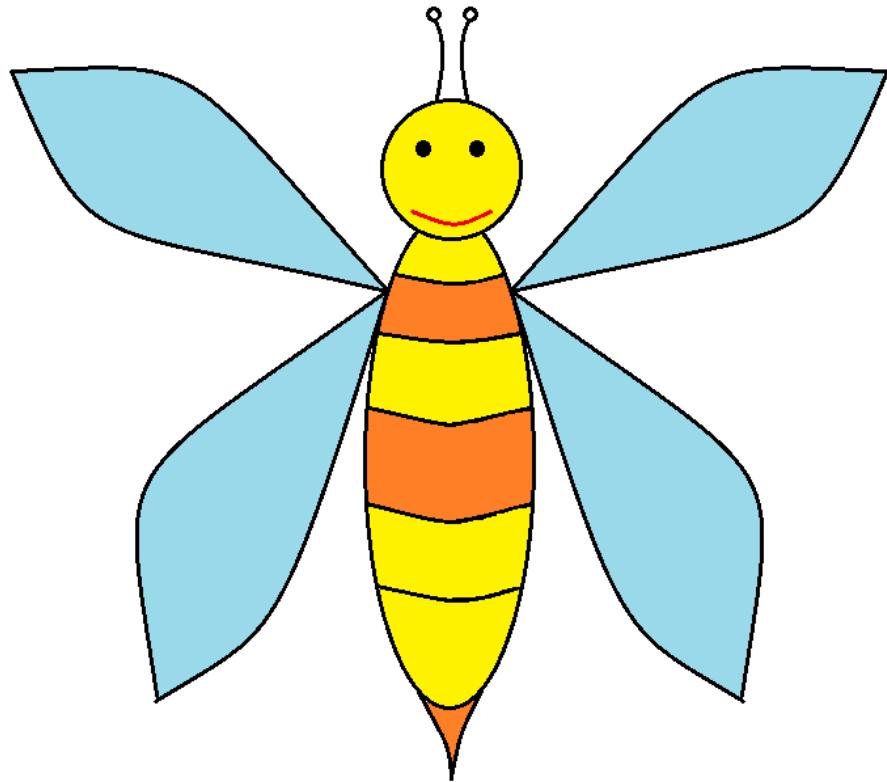
Pas 4.

Selectăm jumătatea stângă a desenului, o copiem, o lipim și o poziționăm astfel încât să obținem și aripile din partea dreaptă.

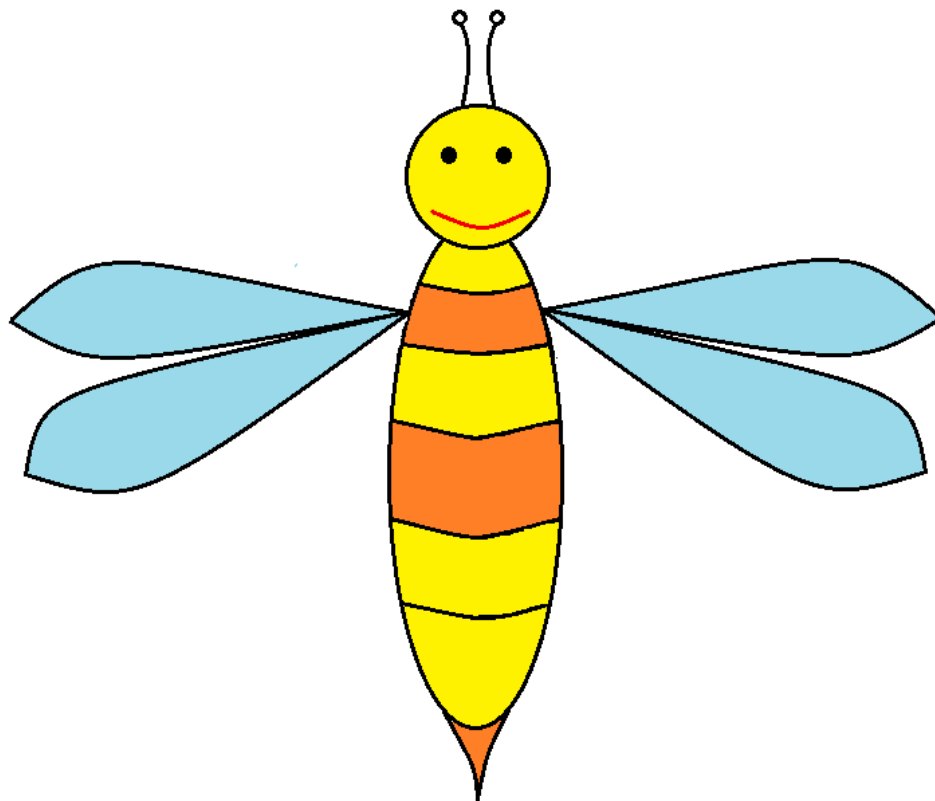


Pas 5. Desenăm gura (linie curbă) și trasăm liniile de pe corp.

Pas 5. Colorăm desenul și obținem figura alăturată.



Prin desenarea altor aripi putem obține următoarea figură.



Cel două imagini pot fi utilizate pentru realizarea unor scene diferite în Paint și în Scratch.